

Le PLIE,

c'est un engagement à vos côtés

pour un travail à la clé !

Le PLIE vous offre :

- ⇒ Un accueil personnalisé
- ⇒ Un interlocuteur unique
- ⇒ Un accompagnement adapté à chaque situation
- ⇒ Des liens privilégiés avec les entreprises



Centre Initiatives Emploi
44 Avenue de Belfort
33700 MERIGNAC
05.57.92.05.50

<http://www.adsi-technowest.fr/plie-espace-technowest/>



Ce projet est cofinancé par le Fonds social européen dans le cadre du programme opérationnel national "Emploi et Inclusion" 2014-2020

Pour contacter le PLIE,

Des accueils téléphoniques à votre disposition sur les 10 communes



05.56.57.48.50



05.56.16.80.83



05.56.16.01.61



05.57.93.11.11



05.56.35.54.94



05.57.88.44.09



05.57.97.00.51



05.57.92.05.50



05.56.95.48.84



05.57.97.83.04



Le PLIE,

Une étincelle d'énergie
pour redémarrer
vers l'emploi

Pour vous, le PLIE mobilise toutes les forces du territoire :

- ◆ Des référents pour vous accompagner
- ◆ Des structures d'accompagnement pour vous guider
- ◆ Des entreprises pour vous proposer des emplois



Les Chiffres du Territoire

Ne laissez pas votre chance passer, on a forcément besoin de vous...

UN TERRITOIRE ACTIF

Intervention sur les communes de Blanquefort, Bruges, Eysines, Le Haillan, Le Taillan-Médoc, Ludon-Médoc, Martignas-sur-Jalle, Mérignac, Parem-puyre, Saint Jean d'Illac,

172 138 habitants et plus de 5 000 entreprises,

UN PARTENARIAT FORT

Dans le cadre du PLIE : la Mission Locale Techno-west, le Pôle Emploi, les Services Emploi des Villes, le Conseil Départemental, et le Conseil Régional conjuguent leurs efforts et mutualisent leurs moyens dans un objectif unique : **l'Emploi.**

DES ENTREPRISES A NOS COTES

Plus de 300 entreprises partenaires ouvrent leurs portes et proposent des emplois dans des secteurs d'activités variés.

Chaque année plus de 500 offres diffusées au sein de la Plate-forme Emploi Technowest animée par l'ADSI.



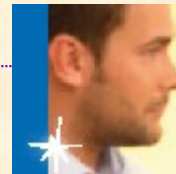
Paroles de Participants...



Nathalie, 37 ans, Divorcée 2 enfants, sans emploi depuis plus de 3 ans

« J'ai commencé comme femme de ménage. Mes revenus n'étaient pas très élevés et j'avais 2 enfants à nourrir. Sans le PLIE, j'aurais perdu confiance en moi : j'ai effectué un stage, des missions intérim... et deux mois plus tard je signai mon 1er contrat d'hôtesse d'accueil ».

Aujourd'hui je gagne correctement ma vie et je peux élever mes enfants sereinement.



Philippe, 43 ans, Veuf 2 enfants, au chômage depuis 2 ans avec des missions précaires

« Le chômage ce n'est pas tous les jours facile, j'ai fait quelques missions de cariste mais l'avenir n'était jamais vraiment assuré. Le PLIE m'a aidé à poser mes valises ».

Après une réorientation et une formation adaptée, j'ai décroché un poste de chauffeur livreur à 30h semaine en CDD. Le PLIE a continué à m'accompagner dans mes démarches 6 mois.

... aujourd'hui en emploi



Dylan, 21 ans, titulaire d'un Bac

« J'avais un Bac Littéraire et aucun projet professionnel avec la peur d'entrer un jour dans le monde du travail. Dans le cadre de l'accompagnement PLIE on me donne le temps de « grandir », me proposant des actions créatives et innovantes, culturelles, des actions sur la découverte des métiers, et c'est tout naturellement que j'ai commencé à me rapprocher du monde de l'animation, par des stages, la mise en place d'un Bafa ».

Et à l'heure d'aujourd'hui j'ai mes premiers contrats en centre de loisirs pour acquérir de l'expérience terrain.



Françoise, 52 ans, Mariée, sans emploi depuis plus de 5 ans

« Sans réelle expérience professionnelle, le PLIE m'a aidé à trouver un contrat aidé par des discours et des gestes simples (maquillage, posture, expression orale), j'ai appris à m'estimer. Pendant mon contrat, j'ai eu la responsabilité du standard, j'ai bien aimé ».

Aujourd'hui je travaille à temps partiel sur une plate-forme téléphonique sur laquelle je gère des commandes. A 52 ans, j'ai encore un avenir professionnel.