



# Inclusion numérique

## Enjeux et solutions



# L'exclusion numérique en chiffres

La précarité numérique touche plus de 40% des publics en fragilité sociale contre 16% de la population française



**+ de 5 millions de personnes**

SDF, grands exclus

Seniors

Migrants

Ménages en difficulté  
Travailleurs pauvres

Demandeurs d'emploi

Jeunes en insertion

Exclusion numérique

Précarité numérique forte

Précarité numérique Faible

# 3 problématiques clés

L'accès aux équipements et à la connexion

Le manque de **compétences numériques**

La **méconnaissance**, la peur, face aux nouvelles technologies

Il y a urgence à accompagner ces publics vers les services web essentiels

# Le numérique est désormais un levier d'insertion incontournable

**L'AUTONOMIE ET L'USAGE  
DU NUMÉRIQUE  
DEVIENNENT UN  
PRÉREQUIS À L'ACCÈS AUX  
DROITS**

Janvier 2016:  
Lancement de la  
Prime d'activité  
100% en ligne



Mars 2016:  
Inscription sur  
Pôle Emploi  
100% en ligne



Juin 2016:  
Déclaration d'impôts  
en ligne pour les  
hauts revenus



2017 :  
Dématérialisation  
progressive de la  
demande de RSA



Préserver les liens sociaux:  
garder le contact avec sa  
famille gratuitement, partout  
dans le monde

Se former, trouver  
un emploi...

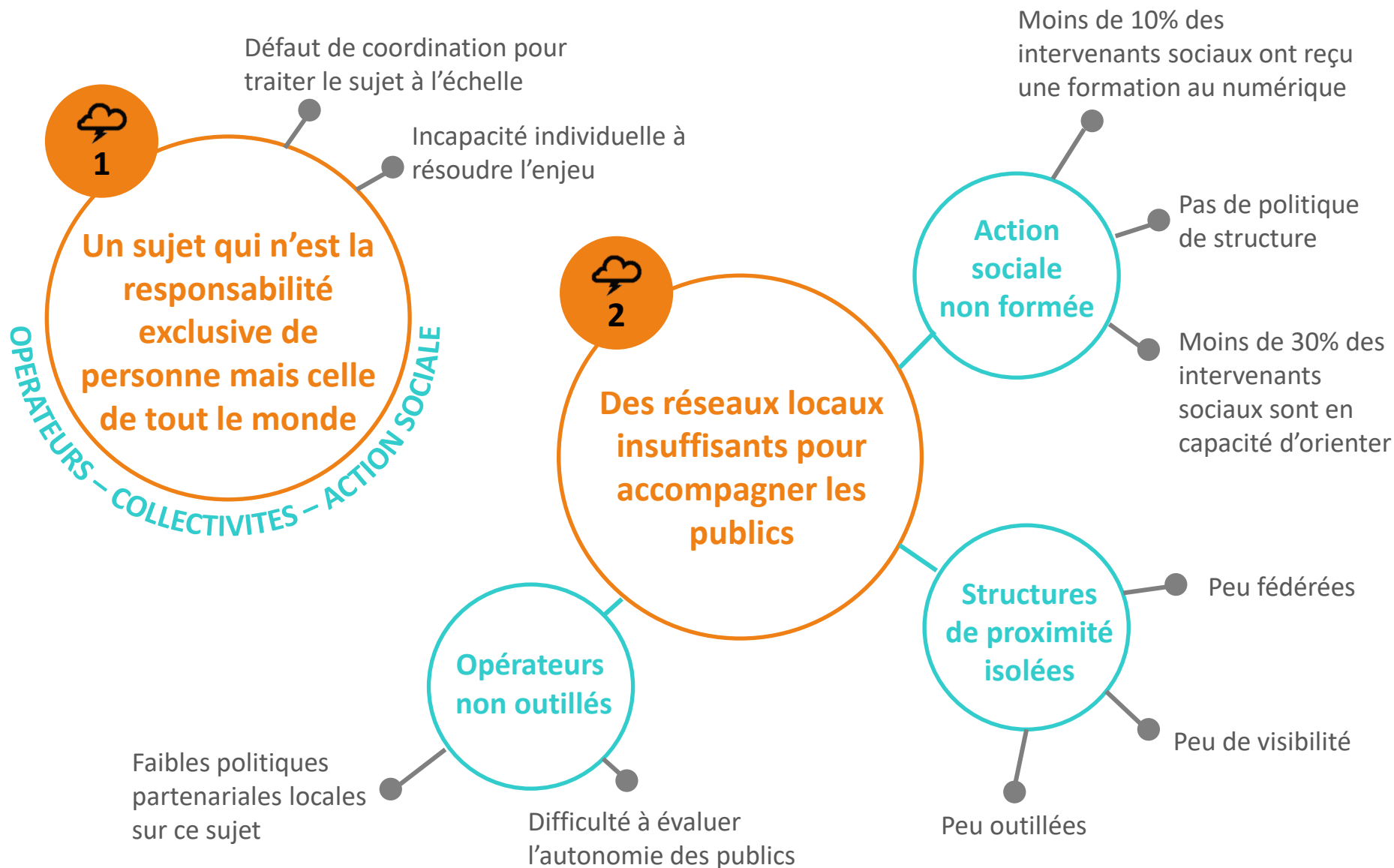


Améliorer et maîtriser  
son budget



**LE NUMÉRIQUE :  
UNE RÉELLE  
OPPORTUNITÉ  
D'ACCÉLÉRER LES  
PARCOURS  
D'INSERTION**

# Pour répondre à cet enjeu, 2 obstacles sont à lever



# Chiffres du CREDOC (Etude publiée en 2017)

## TOUS EQUIPES ?

- **82%** des Français utilisent un ordinateur
- **65%** utilisent un smartphone
- **40%** utilisent une tablette
- **30%** possèdent les 3 équipements

## TOUS INTERNAUTES ?

- **87%** des Français sont internautes
- **85%** sont internautes via leur ligne fixe
- **60%** sont internautes via leur ligne mobile
- **3%** sont internautes uniquement via leur mobile

## QUELS USAGES ?

- **60%** achètent en ligne
- **59%** suivent les actualités sur internet
- **56%** utilisent les réseaux sociaux (84% des -40 ans; 94% des 18-24 ans)
- **32%** utilisent la messagerie instantanée (notamment pour communiquer à l'étranger ou pour créer des groupes)
- **78%** des demandeurs d'emploi utilisent internet pour chercher des offres d'emploi

### *E-admin*

- **66%** ont effectué des démarches administratives
- **58%** ont téléchargé ou rempli un formulaire
- **46%** ont déclaré leurs revenus en ligne
- **40%** sont inquiets à l'idée de réaliser des démarches administratives en ligne
- **32%** ne sont pas capables de réaliser seuls une démarche administrative en ligne
- **28%** souhaiteraient être accompagnés dans un lieu de proximité pour réaliser leurs démarches en ligne

# Qui sont les non-internautes en France ?

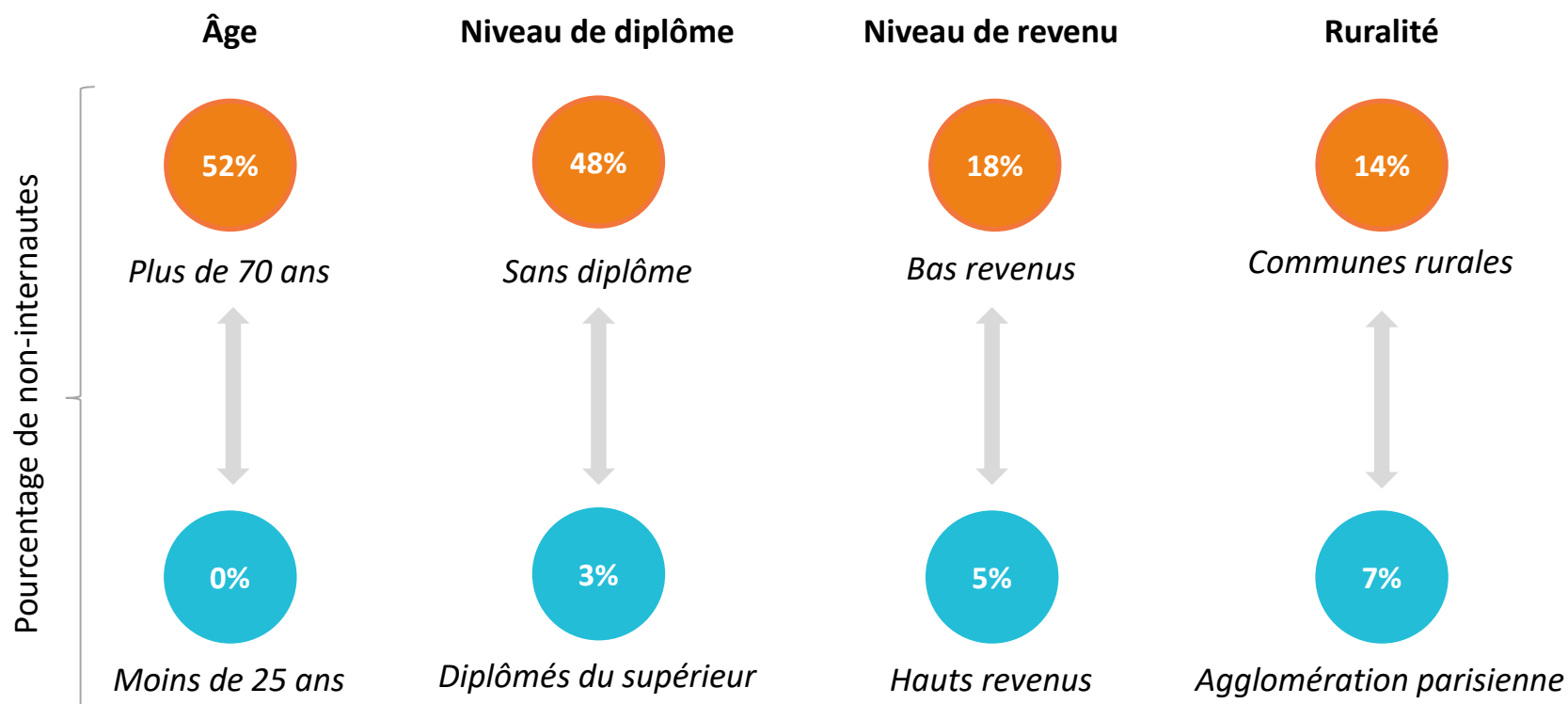
**13 %**

**DES FRANÇAIS  
N'UTILISENT PAS INTERNET**

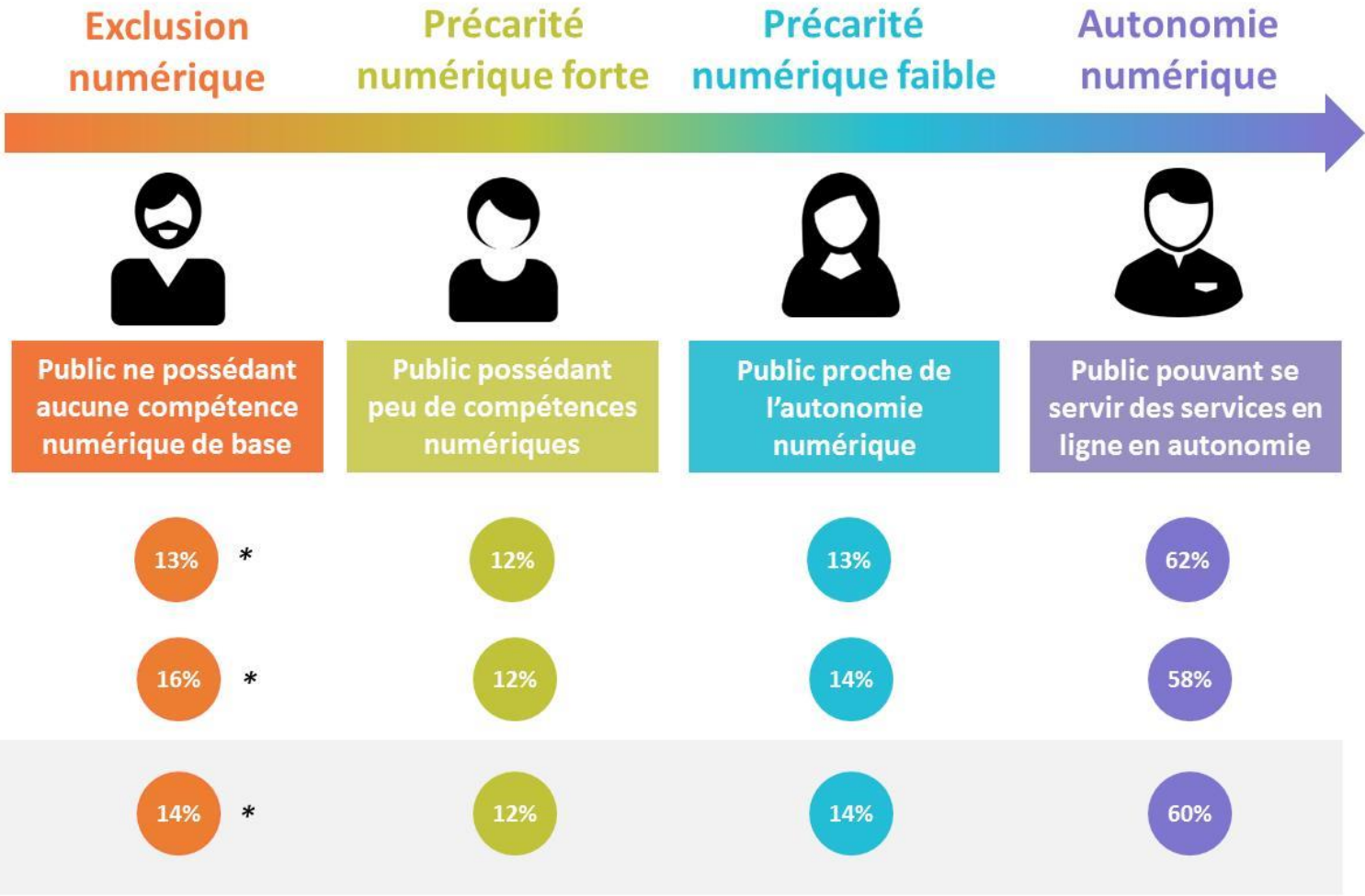
**32 %**

**DES FRANÇAIS NE PEUVENT PAS  
FAIRE SEULS UNE DEMARCHE  
ADMINISTRATIVE EN LIGNE**

## Les facteurs qui influent le plus fortement sur la précarité numérique



# Echelle d'autonomie numérique à l'échelle nationale (Estimation)



\*Dont 7% qui ne voient aucun intérêt à internet